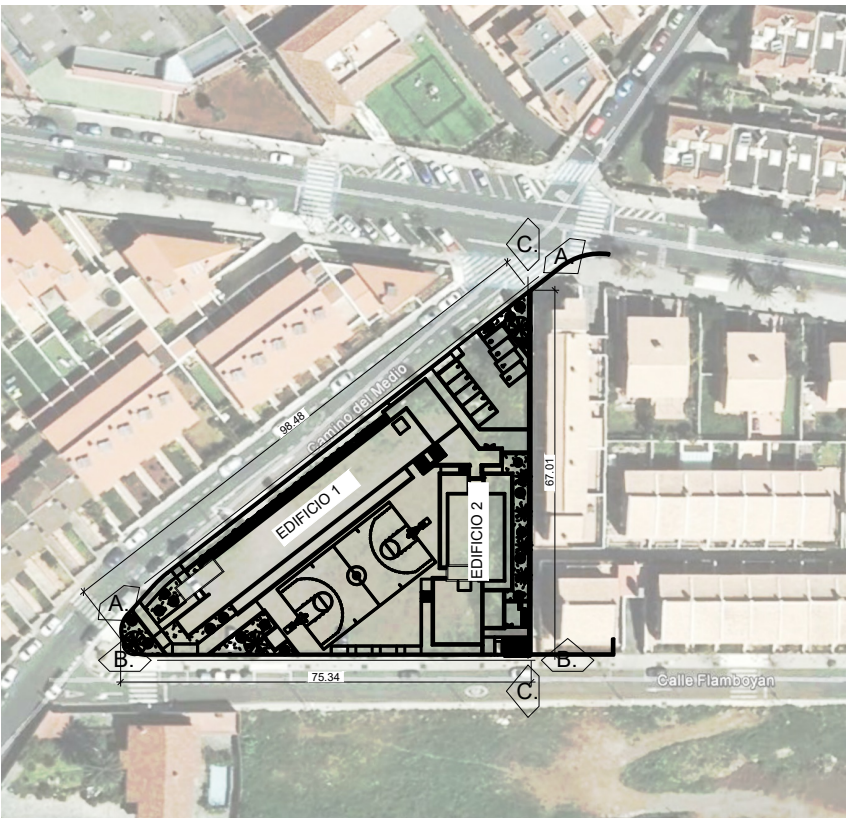


LEYENDA

CLAVE TIPOLOGICA	VARIANTE	USO PORMENORIZADO PRINCIPAL
EC Edificación Cerrada	a: grado 1 en Ciudad Jardín	i: Residencial Abierta b) del PP. Portier
EA Edificación Abierta	b: grado 2 en Ciudad Jardín	j: Residencial Abierta c) del PP. Portier
EM Edificación Mixta	c: grado 3 en Ciudad Jardín	k: Industrial cerrada sin jardín delantero
ES Edificación Singular	d: grado 4 en Ciudad Jardín	p: Equip. y E. Libres privados
CT Casco Tradicional	e: Industrial del Polígono 5	r: Asentamiento Rural
EL Espacios Libres	f: Industrial del Polígono 5. Tipología "M1"	t: Tipo 1 del Plan Parcial Mayber
	g: Industrial del Polígono 5. Tipología "M2"	v: Tipo 2 del Plan Parcial Mayber
	h: Plan Especial de los Sistemas Generales	x: Zona El Cuadrilátero
	i: Residencial Abierta a) del PP. Portier	

RS Residencial	DT Deportivo	PU Parque Urbano
UF Unifamiliar	OF Oficina	PQ Parque
CO Colectiva	SP Servicio Público	PC Parque cultural recreativo
IN Industrial	DO Docente	PD Parque Deportivo
UT Terciario	SA Sanitario	AJ Áreas de juego y áreas ajardinadas
ES Estación Servicio	SC Socio Cultural	AP Áreas peatonales y plazas
PK Aparcamiento	CMP Camping	PP Parque Periurbano
SR Sala de Reunión	HT Hotelero	V Vario

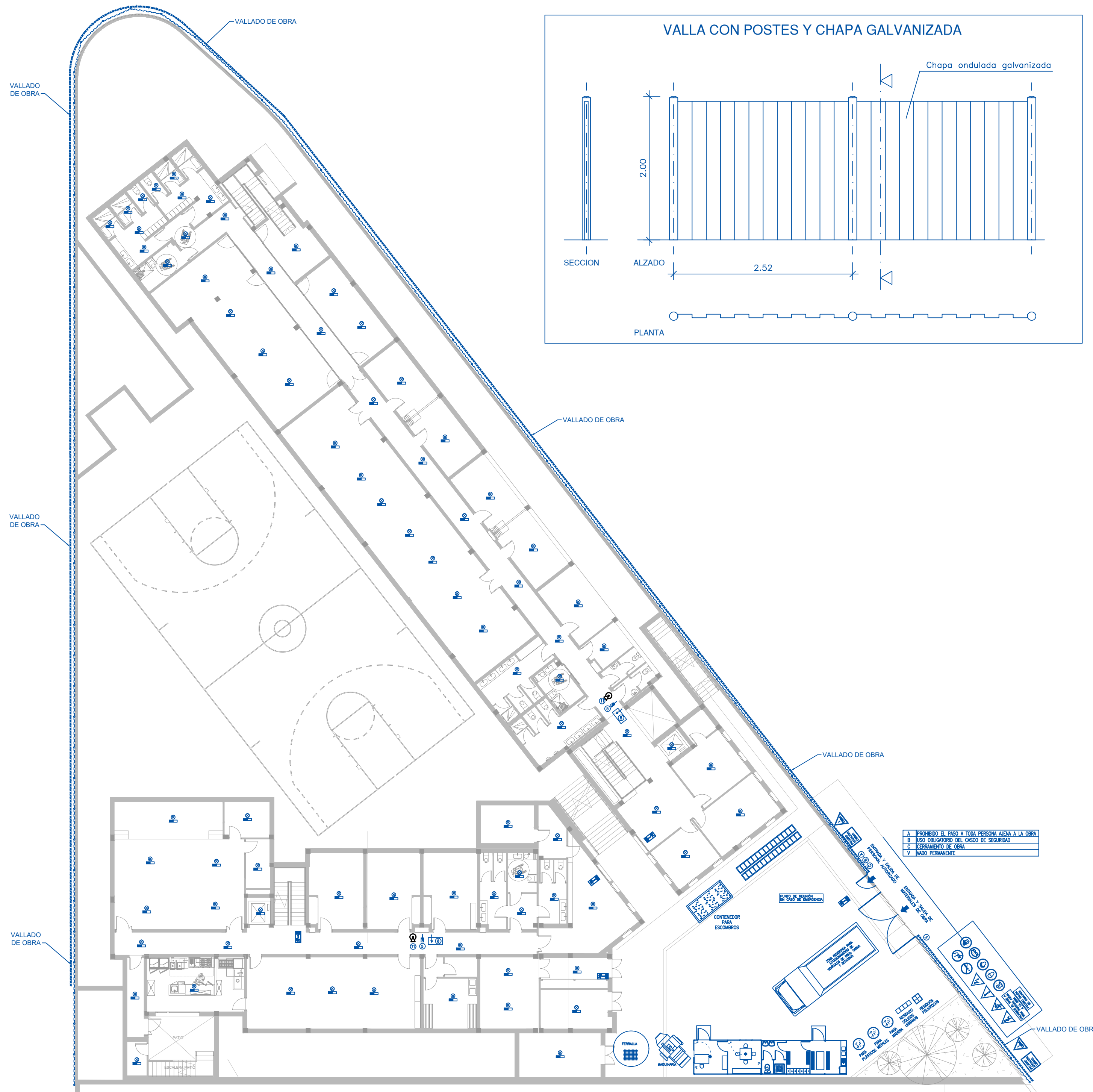
ÁMBITOS SUSPENDIDOS POR LA COTMAC
Afección de la Huella Sonora
Otros ámbitos suspendidos



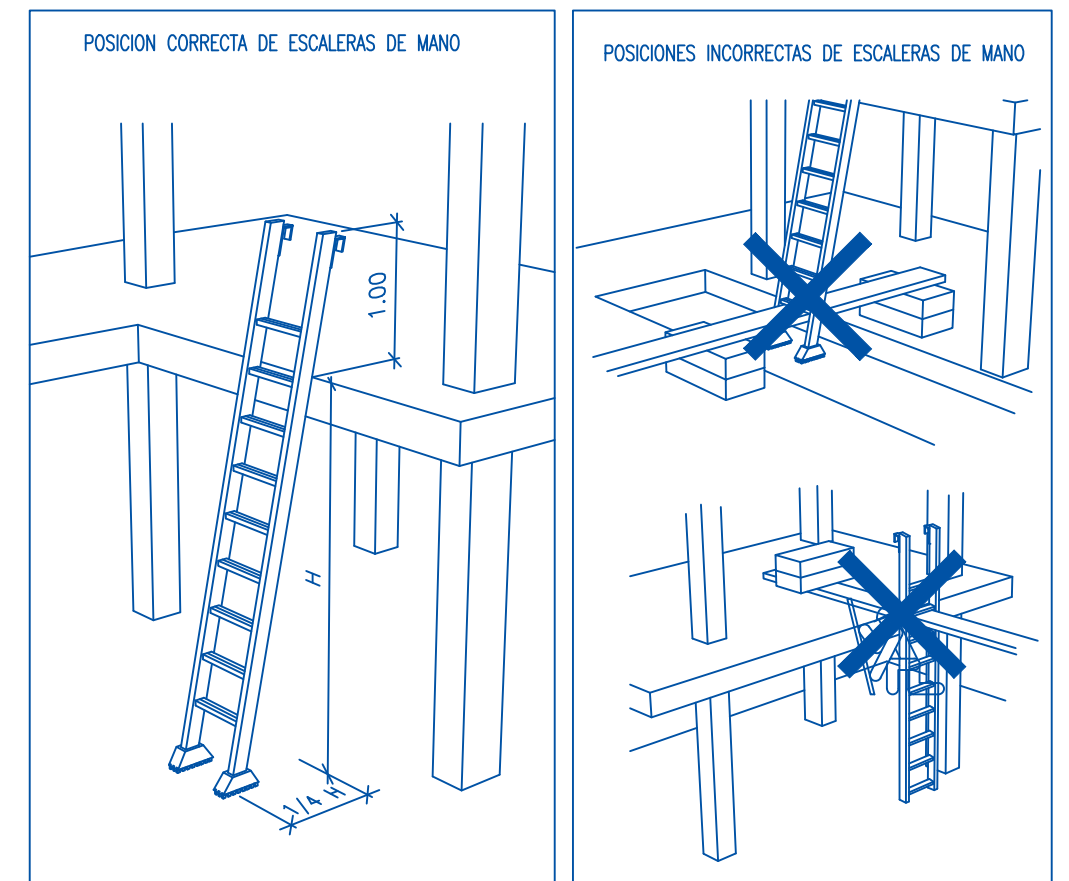
OFICINA PROYECTOS DE ARQUITECTURA ALVAREZ MUÑOZ S.L.P.U. C.I.F.: B-38.954.798  
C/ Robayna 33, 38004 - S/C. de Tenerife, Tlf.: 922 29 14 03 e-mail: jam@opas1.es

PROYECTO	ESTUDIO DE SEG. Y SALUD - MODIFICADO Nº1 Y AMPLIACIÓN CENTRO SOCIAL PARA LA ASOCIACIÓN TINTERFEÑA TRISÓMICOS 21 DOWN TENERIFE	Nº DE EXPEDIENTE	17/17
SITUACIÓN	CAMINO DEL MEDIO, TM DE SAN CRISTÓBAL DE LA LAGUNA	FECHA	DICIEMBRE/2024
PROMOTOR	ASOCIACIÓN TINTERFEÑA DE TRISÓMICOS 21	ANULA PLANO	
ESCALA	SEGURIDAD Y SALUD SITUACIÓN Y EMPLAZAMIENTO	Nº DE PLANO	SS-1





## DETALLES





## L E Y E N D A


①	HORCA CON RED DE PROTECCION CONTRA CAIDAS
②	RED DE PROTECCION EN MENSULA, EN BORDE DE FORJADO
③	MARQUEQUINA PARA ENTRADAS DE PERSONAL Y VISITAS
④	INSTALACION PROVISIONAL AEREA ELECTRICA
⑤	CUADROS ELECTRICOS EN PLANTAS
⑥	BARANDILLA DE PROTECCION
⑦	INSTALACION PROVISIONAL DE AGUA
⑧	TOMAS DE AGUA EN PLANTA
⑨	ZONA DE PROTECCION , TARIMA
⑩	ANDAMIOS COLGADOS, VOLADOS Y MOVILES
⑪	EXTINTOR PORTATIL DE CO2 EN PLANTA
⑫	CARTEL DE OBRA
⑬	ZONAS DE ACOPPIO DE MATERIALES (ARENAS, GRAVAS,...)
⑭	RED DE PROTECCION EN HUECOS
⑮	CONTENEDOR DE PEQUEÑOS ESCOMBROS
⑯	ESCALERA DE MANO
⑰	BORRIQUETAS
⑱	TORRES DE HORMIGONADO
⑲	VALLA MOVIL DE PROTECCION Y PROHIBIDO EL PASO
⑳	MALLA ROJA SEÑALIZADORA DE HUECOS EN HUECOS

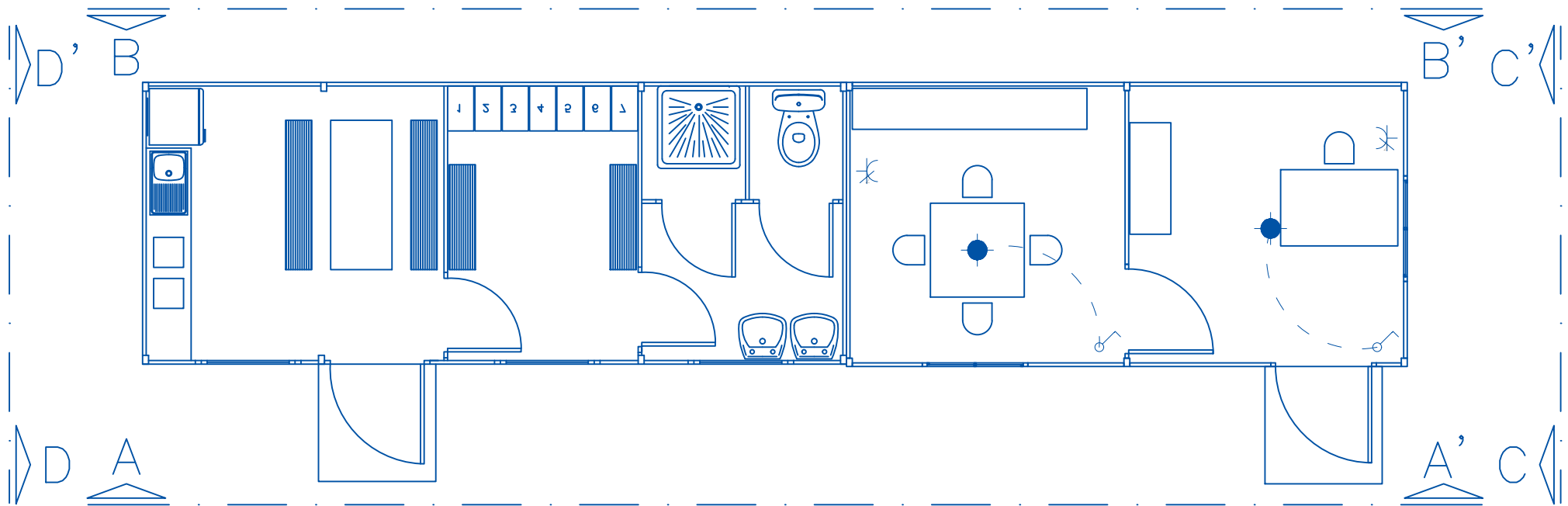
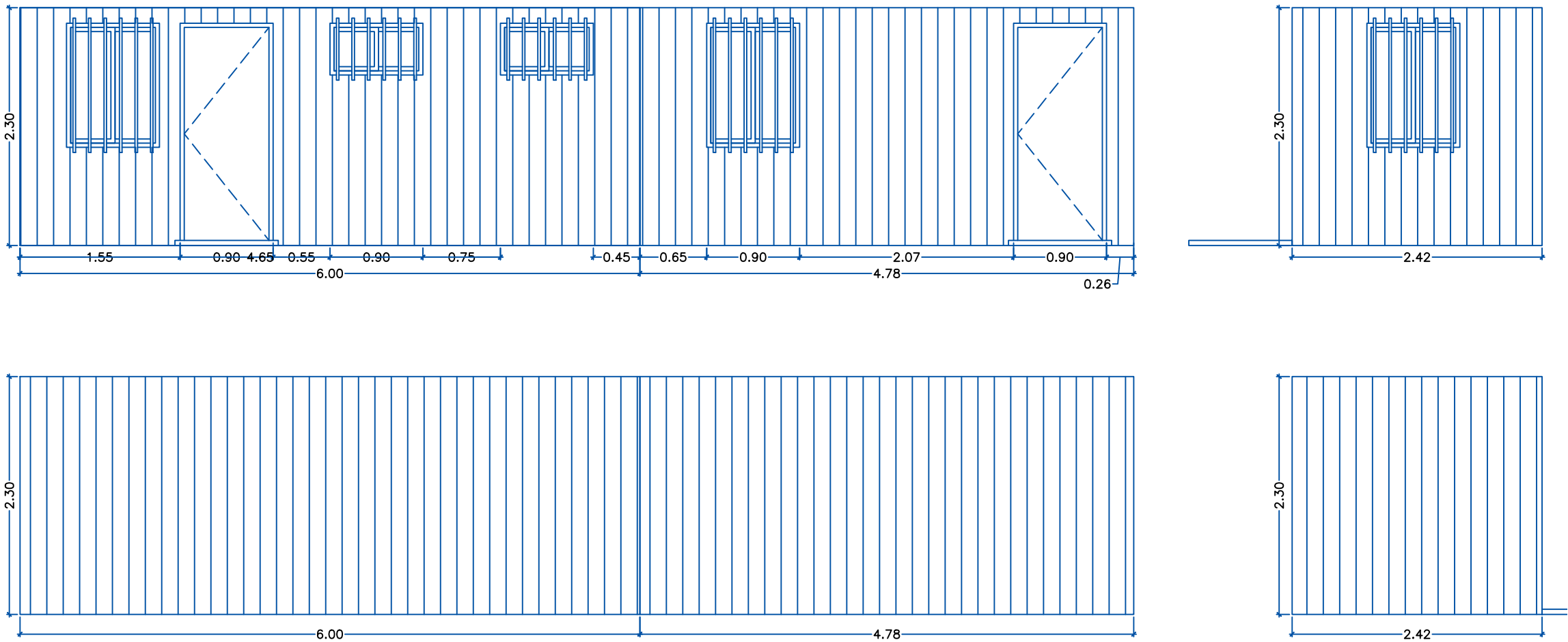
(A)	PROHIBIDO EL PASO A TODA PERSONA AJENA A LA OBRA
(B)	USO OBLIGATORIO DEL CASCO DE SEGURIDAD
(C)	CERRAMIENTO DE OBRA
(V)	VADO PERMANENTE

	LUMINARIA DE EMERGENCIA
	PUNTO DE LUZ
	SEÑAL INDICADORA DE LAS SALIDAS

 <p><b>OPA</b> ÁLVAREZ MUÑOZ ARQUITECTOS</p>	<p><b>OFICINA PROYECTOS DE ARQUITECTURA ÁLVAREZ MUÑOZ</b> C/ Robayna 33, 38004 - S/C. de Tenerife, Tlf.: 922 29 14 03</p>	<p>Fco. JAVIER ÁLVAREZ MUÑOZ ARQUITECTO</p> <p>S.L.P.U. C.I.F.: B-38.954.798 email: jam@opas.es</p>
---	---	---





LEYENDA	
①	HORCA CON RED DE PROTECCIÓN CONTRA CAÍDAS
②	RED DE PROTECCIÓN EN MENSULA, EN BORDE DE FORJADO
③	MARQUESENA PARA ENTRADAS DE PERSONAL Y VISITAS
④	INSTALACIÓN PROVISIONAL AEREA ELECTRICA
⑤	CUADROS ELECTRICOS EN PLANTAS
⑥	BARANDILLA DE PROTECCION
⑦	INSTALACION PROVISIONAL DE AGUA
⑧	TOMAS DE AGUA EN PLANTA
⑨	ZONA DE PROTECCION , TARIMA
⑩	ANDAMIOS COLGADOS, VOLADOS Y MOVILES
⑪	EXTINTOR PORTATIL DE CO2, EN PLANTA
⑫	CARTEL DE OBRA
⑬	ZONAS DE ACOPIO DE MATERIALES (ARENAS, GRAVAS...)
⑭	RED DE PROTECCION EN HUECOS
⑮	CONTENEDOR DE PEQUEÑOS ESCOMBROS
⑯	ESCALERA DE MANO
⑰	BORRIQUETAS
⑱	TORRES DE HORMIGONADO
⑲	VALLA MOVIL DE PROTECCION Y PROHIBIDO EL PASO
⑳	MALLA ROJA SEÑALIZADORA DE PROTECCION EN HUECOS
Ⓐ	PROHIBIDO EL PASO A TODA PERSONA AJENA A LA OBRA
Ⓑ	USO OBLIGATORIO DEL CASCO DE SEGURIDAD
Ⓒ	CERRAMIENTO DE OBRA
Ⓓ	VADO PERMANENTE
☼	LUMINARIA DE EMERGENCIA
⊙	PUNTO DE LUZ
➡	SEÑAL INDICADORA DE LAS SALIDAS

OPA

ÁLVAREZ MUÑOZ

ARQUITECTOS

OFICINA PROYECTOS DE ARQUITECTURA

ÁLVAREZ MUÑOZ S.L.P.U. C.I.F.: B-38.854.786

C/ Robayna 33, 38004 - S/C. de Tenerife, Tlf.: 922 29 14 03 email: jam@opasles

PROYECTO

ESTUDIO DE SEG. Y SALUD - MODIFICADO Nº1 Y AMPLIACIÓN CENTRO SOCIAL PARA LA ASOCIACIÓN TINTERFENA TRISÓMICOS 21 DOWN TENERIFE

SITUACIÓN

CAMINO DEL MEDIO, TM DE SAN CRISTÓBAL DE LA LAGUNA

PROMOTOR

ASOCIACIÓN TINTERFENA DE TRISÓMICOS 21

PLANO DE:

SEGURIDAD Y SALUD  
PLANTA BAJA

ESCALA

1/200

DE EXPEDIENTE

17/17

FECHA

DICIEMBRE/2024

ANULA PLANO

Nº DE PLANO  
SS-3

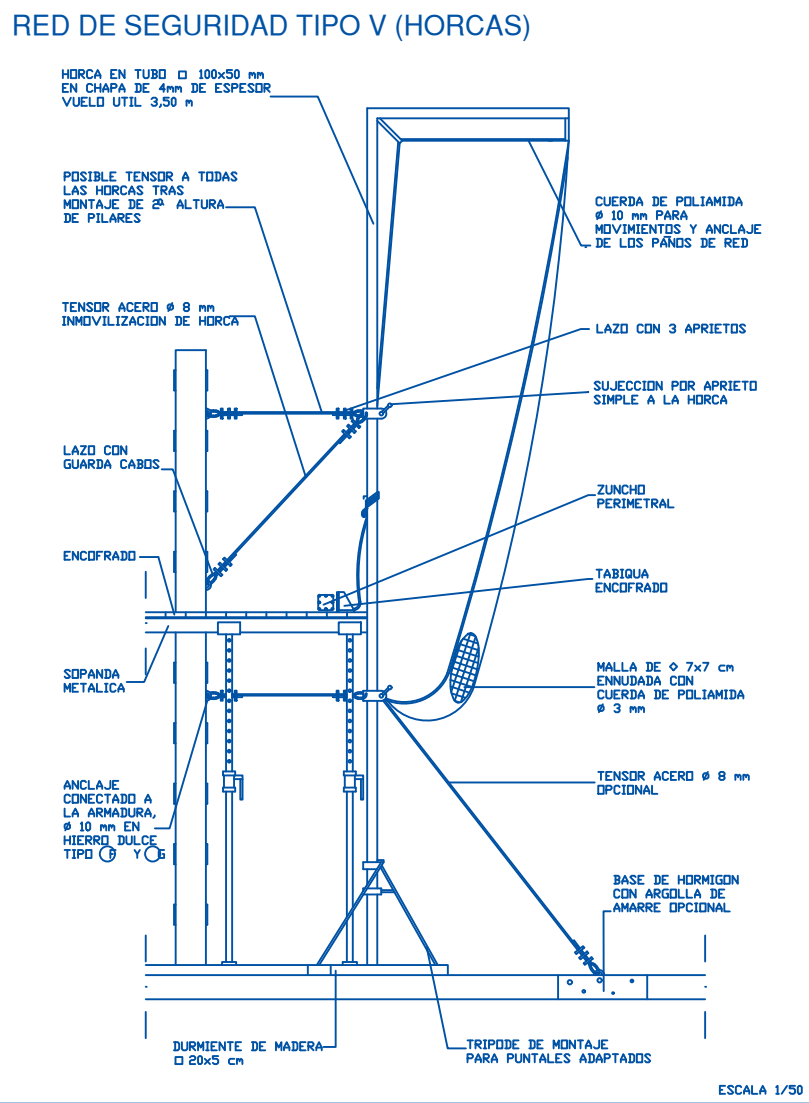
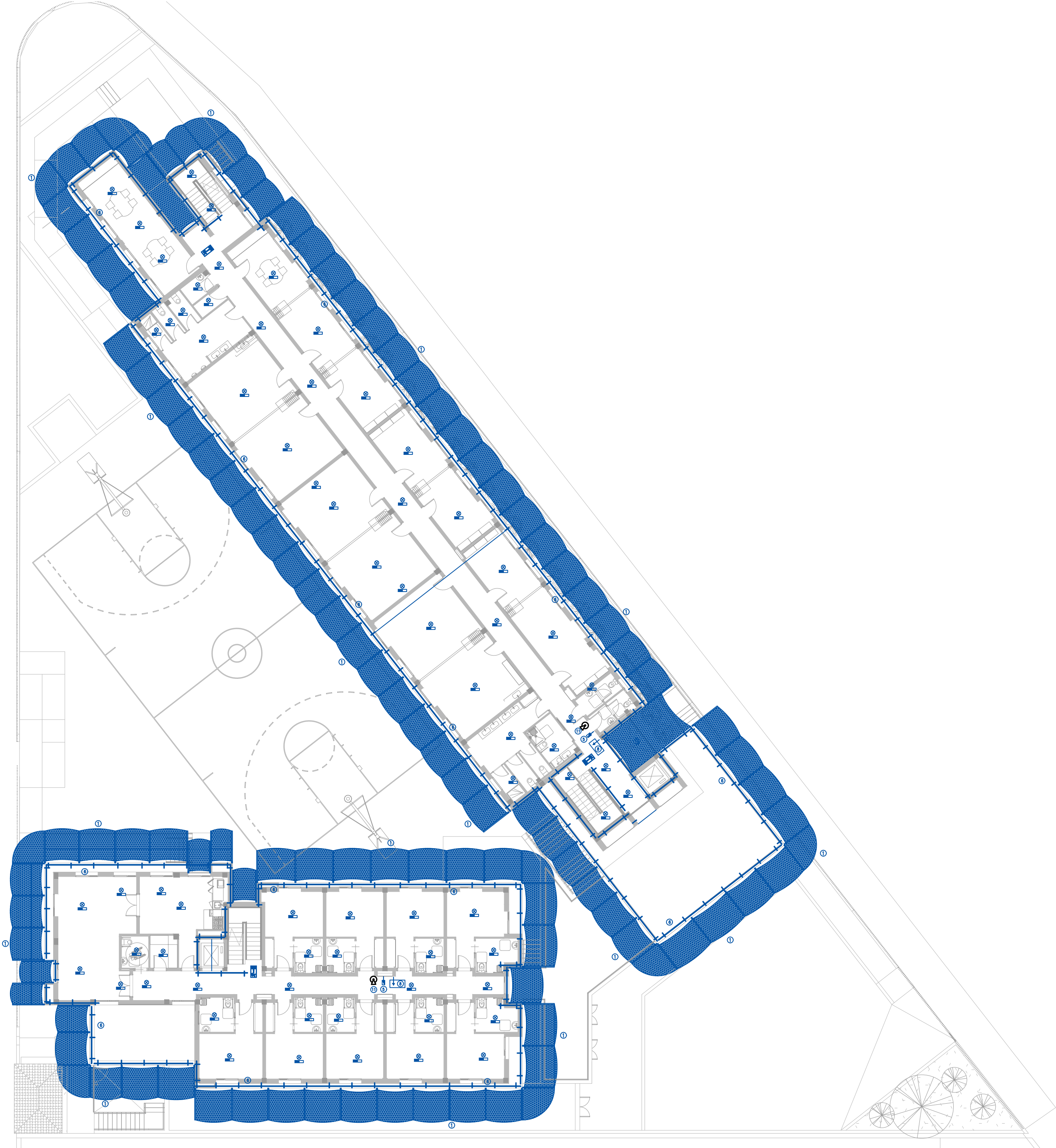
FCO. JAVIER ÁLVAREZ MUÑOZ

ARQUITECTO

AUTOCAD LT-WINDOWS® N SERIE 730-00016806 Y N SERIE 730-00016806

ARC4 HASP NUMBER 40.030





LEYENDA	
①	HORCA CON RED DE PROTECCION CONTRA CAIDAS
②	RED DE PROTECCION EN MENSULA, EN BORDE DE FORJADO
③	MARQUESINA PARA ENTRADAS DE PERSONAL Y VISITAS
④	INSTALACION PROVISIONAL AEREA ELECTRICA
⑤	CUADROS ELECTRICOS EN PLANTAS
⑥	BARANDILLA DE PROTECCION
⑦	INSTALACION PROVISIONAL DE AGUA
⑧	TOMAS DE AGUA EN PLANTA
⑨	ZONA DE PROTECCION , TARIMA
⑩	ANDAMIOS COLGADOS, VOLADOS Y MOVILES
⑪	EXTINTOR PORTATIL DE CO <sub>2</sub> , EN PLANTA
⑫	CARTIL DE OBRA
⑬	ZONAS DE ACOPIO DE MATERIALES (ARENAS, GRAVAS...)
⑭	RED DE PROTECCION EN HUECOS
⑮	CONTENEDOR DE PEQUEÑOS ESCOMBROS
⑯	ESCALERA DE MANO
⑰	BORRIQUETAS
⑱	TORRES DE HORMIGONADO
⑲	VALLA MOVIL DE PROTECCION Y PROHIBIDO EL PASO
⑳	MALLA ROJA SEÑALIZADORA DE PROTECCION EN HUECOS
ⓐ	PROHIBIDO EL PASO A TODA PERSONA AJENA A LA OBRA
ⓑ	USO OBLIGATORIO DEL CASCO DE SEGURIDAD
ⓒ	CERRAMIENTO DE OBRA
ⓓ	VADO PERMANENTE
☒	LUMINARIA DE EMERGENCIA
⊗	PUNTO DE LUZ
Ⓜ	SEÑAL INDICADORA DE LAS SALIDAS

OPA

ÁLVAREZ MUÑOZ

ARQUITECTOS

OFICINA PROYECTOS DE ARQUITECTURA

ÁLVAREZ MUÑOZ S.L.P.U. C.I.F.: B-38.854.786

C/ Robayna 33, 38004 - S/C. de Tenerife, Tlf.: 922 29 14 03 email: jam@opas.es

PROYECTO

ESTUDIO DE SEG. Y SALUD - MODIFICADO Nº1 Y AMPLIACIÓN CENTRO SOCIAL PARA LA ASOCIACIÓN TINTERFENA TRISÓMICOS 21 DOWN TENERIFE

Nº DE EXPEDIENTE

17/17

SITUACIÓN

CAMINO DEL MEDIO, TM DE SAN CRISTÓBAL DE LA LAGUNA

FECHA

DICIEMBRE/2024

PROMOTOR

ASOCIACIÓN TINTERFENA DE TRISÓMICOS 21

ANULA PLANO

PLANO DE :

ESCALA

1/200

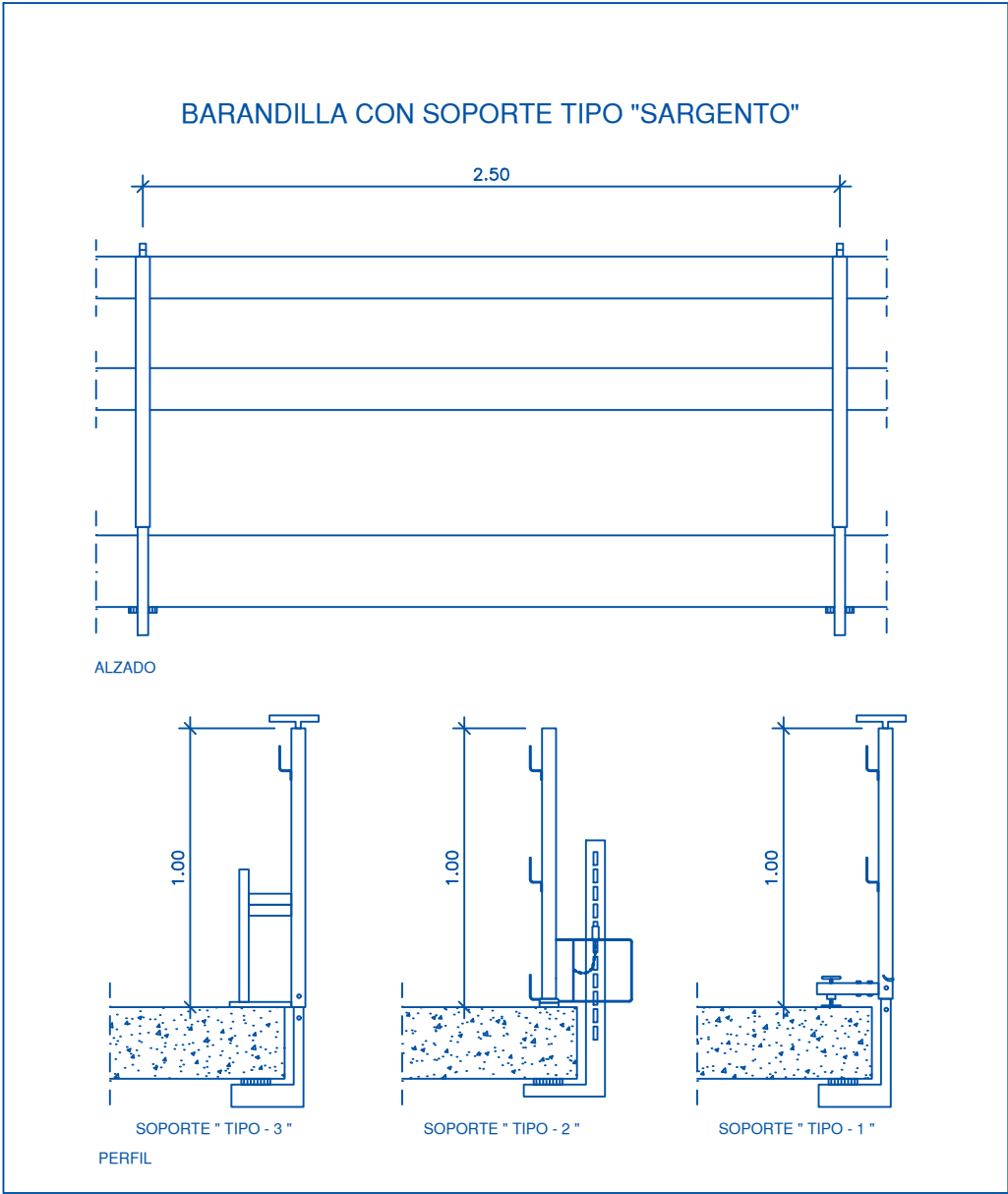
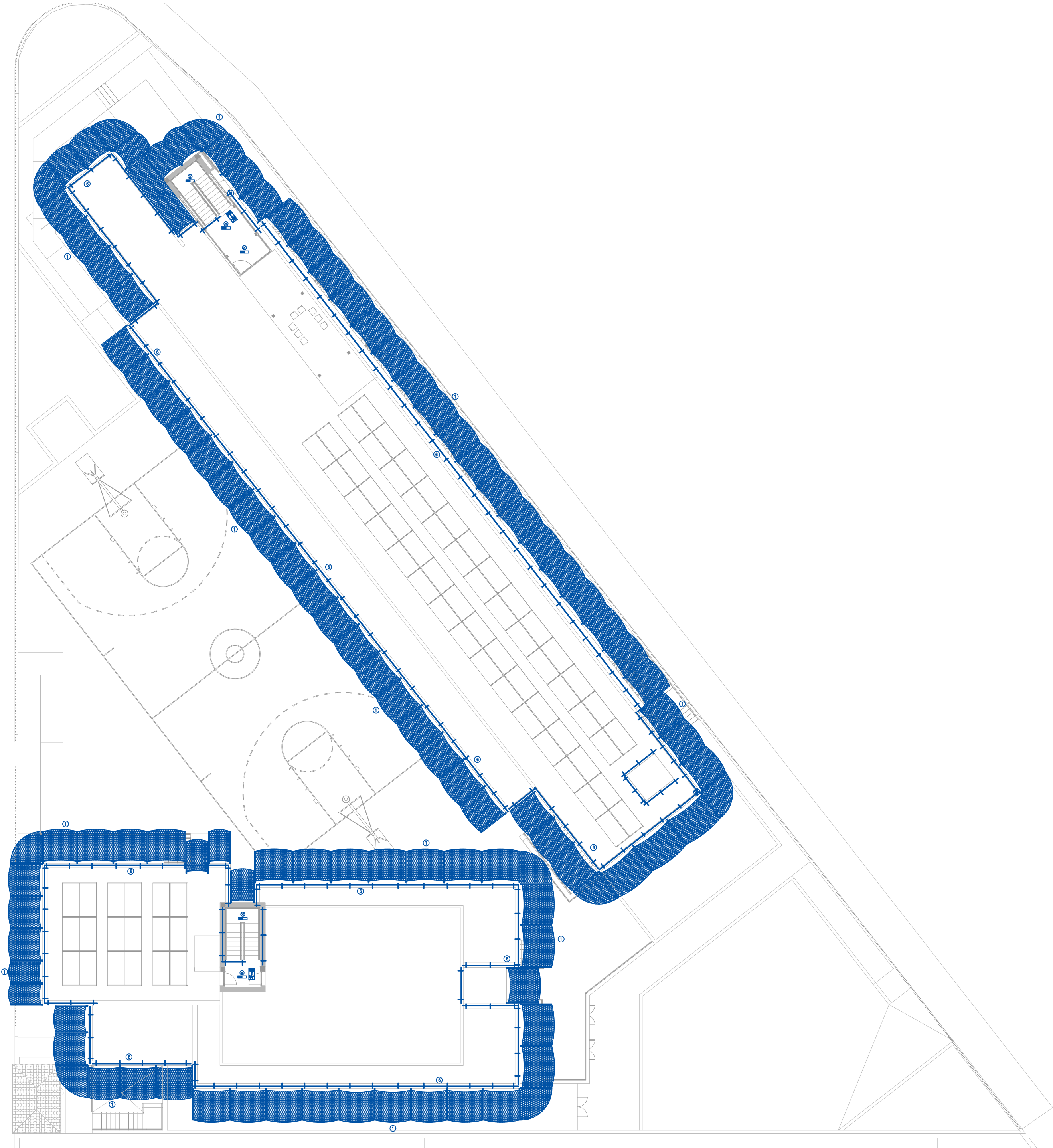
SEGURIDAD Y SALUD

PLANTA PRIMERA

Nº DE PLANO

SS-4





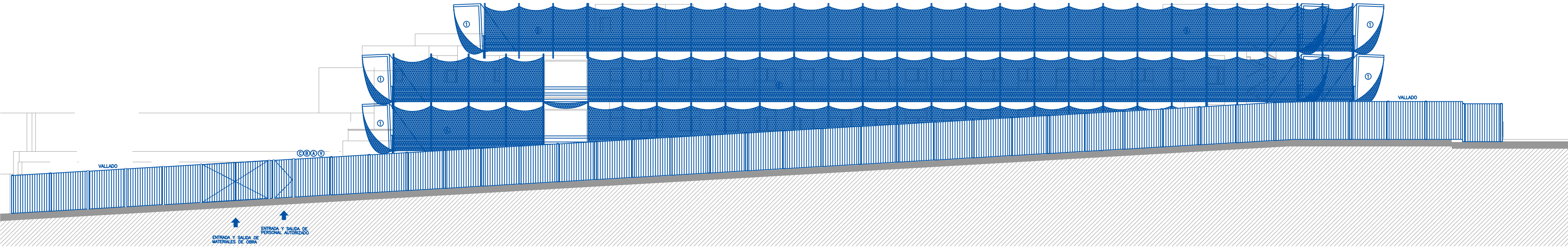
LEYENDA	
1	HORCA CON RED DE PROTECCIÓN CONTRA CAIDAS
2	RED DE PROTECCIÓN EN MENSULA EN BORDE DE FORJADO
3	MARQUESINA PARA ENTRADAS DE PERSONAL Y VISITAS
4	INSTALACION PROVISIONAL AEREA ELECTRICA
5	CUADROS ELECTRICOS EN PLANTAS
6	BARANDILLA DE PROTECCION
7	INSTALACION PROVISIONAL DE AGUA
8	TOMAS DE AGUA EN PLANTA
9	ZONA DE PROTECCION , TARIMA
10	ANDAMIOS COLGADOS, VOLADOS Y MOVILES
11	EXTINTOR PORTATIL DE CO2, EN PLANTA
12	CARTEL DE OBRA
13	ZONAS DE ACOPIO DE MATERIALES (ARENAS, GRAVAS...)
14	RED DE PROTECCION EN HUECOS
15	CONTENEDOR DE PEQUEÑOS ESCOMBROS
16	ESCALERA DE MANO
17	BORRIQUETAS
18	TORRES DE HORMIGONADO
19	VALLA MOVIL DE PROTECCION Y PROHIBIDO EL PASO
20	MALLA ROJA SEÑALIZADORA DE PROTECCION EN HUECOS
A	PROHIBIDO EL PASO A TODA PERSONA AJENA A LA OBRA
B	USO OBLIGATORIO DEL CASCO DE SEGURIDAD
C	CERRAMIENTO DE OBRA
V	VADO PERMANENTE
L	LUMINARIA DE EMERGENCIA
P	PUNTO DE LUZ
S	SEÑAL INDICADORA DE LAS SALIDAS

OPA  
ÁLVAREZ MUÑOZ  
ARQUITECTOS

OFICINA PROYECTOS DE ARQUITECTURA ÁLVAREZ MUÑOZ S.L.P.U. C.I.F.: B-38.854.786  
C/ Robayna 33, 38004 - S/C. de Tenerife, Tlf.: 922 29 14 03 email: jam@opasl.es

PROYECTO	ESTUDIO DE SEG. Y SALUD - MODIFICADO Nº1 Y AMPLIACIÓN CENTRO SOCIAL PARA LA ASOCIACIÓN TINTERFENA TRISÓMICOS 21 DOWN TENERIFE	Nº DE EXPEDIENTE	17/17
SITUACIÓN	CAMINO DEL MEDIO, TM DE SAN CRISTÓBAL DE LA LAGUNA	FECHA	DICIEMBRE/2024
PROMOTOR	ASOCIACIÓN TINTERFENA DE TRISÓMICOS 21	ANULA PLANO	
PLANO DE :			
ESCALA	1/200	SEGURO Y SALUD PLANTA CUBIERTA	Nº DE PLANO
			SS-5





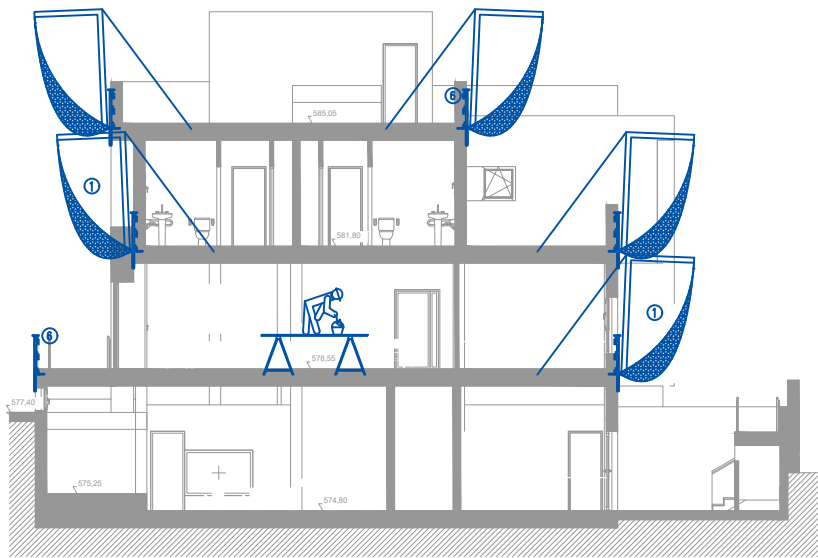
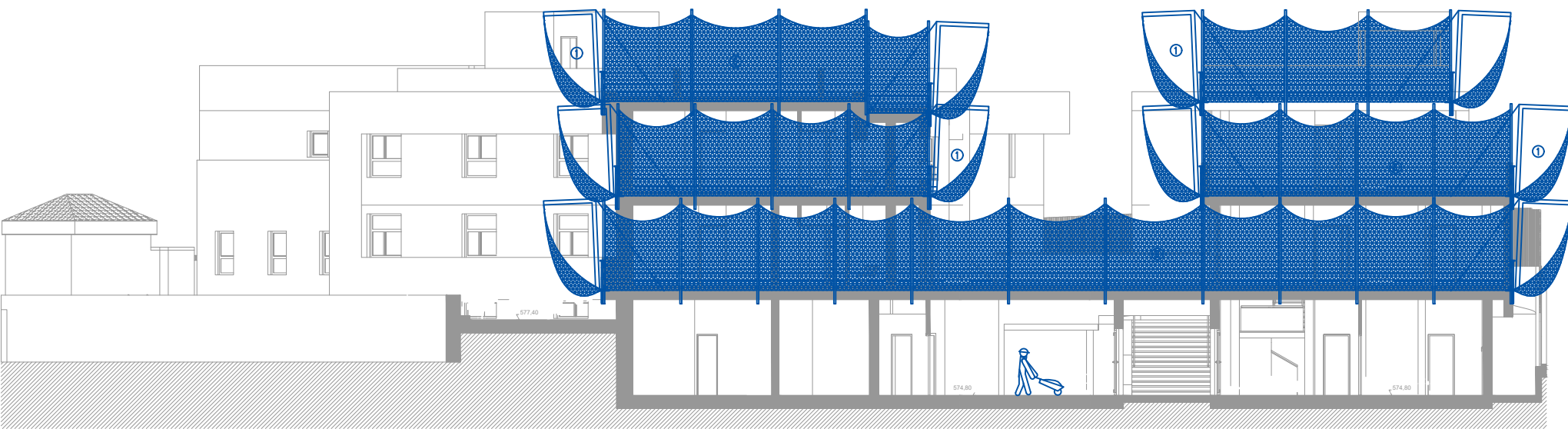
SECCIÓN 1

SECCIÓN 2

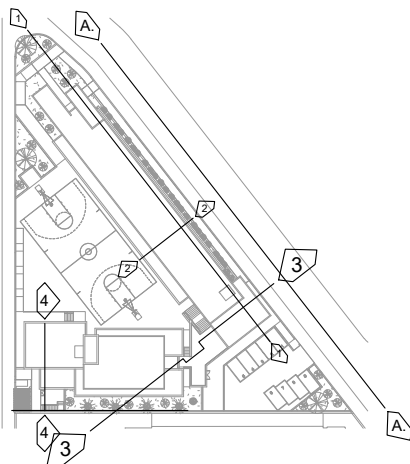


SECCIÓN 3

SECCIÓN 4



LEYENDA	
①	HORCA CON RED DE PROTECCION CONTRA CAIDAS
②	RED DE PROTECCION EN MENSULA, EN BORDE DE FORJADO
③	MARQUESENA PARA ENTRADAS DE PERSONAL Y VISITAS
④	INSTALACION PROVISIONAL AEREA ELECTRICA
⑤	CUADROS ELECTRICOS EN PLANTAS
⑥	BARANDILLA DE PROTECCION
⑦	INSTALACION PROVISIONAL DE AGUA
⑧	TOMAS DE AGUA EN PLANTA
⑨	ZONA DE PROTECCION , TARIMA
⑩	ANDAMIOS COLGADOS, VOLADOS Y MOVILES
⑪	EXTINTOR PORTATIL DE CO2, EN PLANTA
⑫	CARTEL DE OBRA
⑬	ZONAS DE ACOPIO DE MATERIALES (ARENAS, GRAVAS...)
⑭	RED DE PROTECCION EN HUECOS
⑮	CONTENEDOR DE PEQUEÑOS ESCOMBROS
⑯	ESCALERA DE MANO
⑰	BORRIQUETAS
⑱	TORRES DE HORMIGONADO
⑲	VALLA MOVIL DE PROTECCION Y PROHIBIDO EL PASO
⑳	MALLA ROJA SEÑALIZADORA DE PROTECCION EN HUECOS
(A)	PROHIBIDO EL PASO A TODA PERSONA AJENA A LA OBRA
(B)	USO OBLIGATORIO DEL CASCO DE SEGURIDAD
(C)	CERRAMIENTO DE OBRA
(V)	VADO PERMANENTE
☑	LUMINARIA DE EMERGENCIA
☼	PUNTO DE LUZ
➡	SEÑAL INDICADORA DE LAS SALIDAS



OPA

ÁLVAREZ MUÑOZ

ARQUITECTOS

OFICINA PROYECTOS DE ARQUITECTURA ÁLVAREZ MUÑOZ S.L.P.U. C.I.F.: B-38.854.786  
C/ Robayna 33, 38004 - S/C. de Tenerife, Tlf.: 922 29 14 03 email: jam@opasl.es

PROYECTO

ESTUDIO DE SEG. Y SALUD - MODIFICADO Nº1 Y AMPLIACIÓN CENTRO SOCIAL PARA LA ASOCIACIÓN TINESEÑA TRISÓMICOS 21 DOWN TENERIFE

Nº DE EXPEDIENTE

17/17

SITUACIÓN

CAMINO DEL MEDIO, TM DE SAN CRISTÓBAL DE LA LAGUNA

FECHA

DICIEMBRE/2024

PROMOTOR

ASOCIACIÓN TINESEÑA DE TRISÓMICOS 21

ANULA PLANO

ESCALA

1/200

SEGURO Y SALUD

ALZADOS Y SECCIONES

Nº DE PLANO

SS-6